

www.lagazettedesarts.fr

La Gazette des Arts

Magazine d'Art International

La Gazette des Arts



**SALON
INTERNATIONAL
D'ART MODERNE
& CONTEMPORAIN**

Du 21 au 23 octobre 2022

ESPACE NESLE

Paris - Saint germain des prés

8, rue de Nesle 75006 Paris



DÉCOUVREZ ART COTATION

Site de cotation en ligne www.artcotation.fr



Vignerons depuis quatre générations, notre maison est une exploitation familiale composée de 14 hectares de vignes, située dans un petit village à 130 km de Paris et à 30 km d'Epernay, capitale du Champagne. Nos cuvées sont régulièrement sélectionnées pour des réceptions de prestige telles que les vernissages. Aidés des dernières techniques en viticulture et œnologie, nous assurons à travers nos cuvées, toute l'expression d'un terroir d'exception :

La Champagne.



Champagne DECROUY

47 Rue du 28 Août 1944,

51130 VERTUS

06 58 01 01 03 / 06 62 73 20 15

clement@champagne-decrouy.com / www.champagne-decrouy.com

EDITO

L'espace Nesle hisse le drapeau du Salon Business'Art Fair!



Du 21 au 23 octobre, c'est la fête dans le quartier Odéon... Pour sa 14^{ème} édition, Business'Art se met aux couleurs du renouveau ! Sont présents nombre d'artistes talentueux ; véritable fleuron de la scène artistique actuelle, symbole de la diversité et de la joie que ce salon nous fait partager. Alors que 2024 célébrera le centenaire du Surréalisme, Business'Art innove en alliant les courants futuristes. De l'abstraction mais

aussi du figuratif, voire du fantastique dans l'ampleur de son langage et de sa configuration. Business'Art se veut sans cesse à l'avant-garde, pour défendre l'Art, sa complexité et la richesse de son image ! Vous espérant toujours plus nombreux... Souhaitons-lui bonne chance et franc succès !

Artisquement Vôtre

Georges LEVY



PRESTATION DE : Miguel CASTRO - Jazz Guitarist

Musique improvisée à la guitare jazz moderne avec de multiples effets pour un son électrique.

De la Musique d'ambiance où se mélangent divers styles musicaux.

<https://www.miguelcastro.fr>

SAMEDI 22 - 18H - PENDANT LA REMISE DES PRIX & DISTINCTIONS

SOMMAIRE

- 4 L'ART : L'OEIL DE NOTRE INCONSCIENT
- 5 MICHEL LEVY SCULPTEUR
- 6/7 PTOLEME - JC. HACHET
- 8/9 LES ARTISTES EXPOSANTS
- 15/18 NEUILLY ART'S
- 19 STELLA ART INTERNATIONAL
- 20/21 ART TRIP - GALERIE ITINERANTE
- 22/23 LES ARTISTES DE C. MANGOVA - Côte d'Ivoire
- 25/27 UKRAINIAN ARTISTS
- 28/29 ARTISTES DE F. LE PELTIER
- 30/31 LEXPO - Taiwan
- 32/42 LES ARTISTES EXPOSANTS

ARTISTES EXPOSEZ

Toute l'année!



Au coeur de paris près de la tour eiffel

78 av. de Suffren 75015 Paris

Le village Suisse - Cour Anglaise galerie 19

Accès direct rue Alasseur

06 62 48 50 98

contact@internationalgallery.fr

NEW YORK ART EXPO

Du 30 mars au 2 avril 2023



ART CAPITAL

Du 15 au 19 février 2023



GRAND PALAIS EPHEMERE - PARIS

Directeur de publication : Georges LEVY

Directeur Commercial : Jean-Luc AZOULAY

Direction des expositions et organisation : Annabelle BAYART

Directeur artistique et maquettiste : Christian DOULET

Responsable de la rédaction : Chantal GUIONNET-FUSCO



L'art : l'œil de notre inconscient

3 expositions d'envergure

Dans la lecture complexe de ses profondeurs illustrée par la richesse de ses modes d'expression, on ne peut alors dissocier l'art de la psychanalyse. En cette rentrée 2022, trois expositions d'envergure se penchent, à travers leurs auteurs, sur cette dialectique. **Première du genre, «Kokoschka, un fauve à Vienne» au musée d'Art moderne de la ville de Paris.** Elle décrit l'engagement de l'artiste dans la plénitude de son action lié aux bouleversements de cette scène viennoise en pleine effervescence tant artistique qu'intellectuelle. Une oeuvre puissante où se lit l'intensité des états d'âme ; reflet de l'intériorité de l'être, dans cette force expressionniste qu'il met en scène, avec audace et détermination. Pour s'écrier : «Je suis l'oxygène. Celui qui maintient l'art en vie». Continuons notre parcours avec **«Edvard Munch, un poème de vie, d'amour et de mort» à Orsay.** Une présentation qui embrasse, dans sa globalité, l'expression et le travail du créateur obsédé par les questionnements autour de la vie, de la mort qu'il dépeint avec cette angoisse qui l'habite, le tourmente. Un trouble métaphysique nécessaire sans lequel il se jugeait «Un navire sans gouvernail». Puis grande rétrospective de **Gérard Garouste au Centre Pompidou.** Une scène emblématique dans un jeu de pouvoir, où le sujet, à travers le regard, donne à penser. Des anamorphoses, des conversions qui mettent en lumière une réflexion faite de mouvement et d'ambiguïté. En perpétuelle renaissance, la trajectoire de cet «Intranquille» se veut une lecture faite aux confins d'un espace dont il redéfinit la dimension. Enfin côté littéraire, à noter la sortie en janvier prochain de l'ouvrage «La pensée face à son miroir... La lumière de l'inconscient» de Chantal Guionnet-Fusco, à paraître chez L'Harmattan. A l'heure du doute et de la compromission où le pouvoir de la culture et son discours d'éloquence sont amoindris... Ce livre se veut une réflexion sur ses fondamentaux pour éclairer le monde et lui conférer une aune nouvelle.

Chantal GUIONNET-FUSCO



Kokoschka



Heure du soir - E. Munch



Le cri - E. Munch



Alt-neu-Shul sur le Pont-Neuf - G. Garouste



(c) Centre Pompidou/ Tryptique Audrey Laurans - G. Garouste

Michel Levy Sculpteur

Chevalier des Arts et Lettres

Domaine de Chaunoy

77115 Blandy les Tours

06 60 77 99 12

Mail : michel.levy7@wanadoo.fr

Site web : www.michel-levy.fr

Né en 1949 à Alger, Michel LEVY arrive en France en 1962.

Partagé entre l'amour de la sculpture et celui de la médecine il commence par faire de la sculpture en autodidacte à l'âge de vingt ans puis démarre à vingt-cinq ans des études de médecine. Il symbiosera ses deux passions en devenant artérapeute à l'Assistance Publique pendant quatre ans. Il décidera ensuite de consacrer sa vie uniquement à la sculpture.

Le rêve et la réalité, le mythe et l'histoire se retrouvent, entrelacés, dans les créations de Michel LEVY. Leur sens est à la fois évident et secret pour celui qui les rencontre.

« Ses œuvres se caractérisent par leur inspiration classique et par l'extrême modernité du traitement de la matière. Il joue en opposant des masses lisses et luisantes aux espaces rugueux, façonnées comme des pièces d'orfèvrerie. Précieuse et infinie dans ses élans est la sculpture de Michel LEVY »

Léon ABRAMOVICZ



« Rien n'est jamais acquis à l'homme, tout en perpétuel devenir. Les sculptures de Michel LEVY nous racontent l'histoire d'une quête. Si l'on a souvent parlé de dualité à propos de son œuvre, c'est sans doute parce que LEVY est parti à la recherche de l'unité originelle, tentant précisément de concilier les différents aspects de la nature humaine. »

Anne-Julie Bemont 'Michel Lévy, l'œuvre et la légende.



Printemps au masque



Eloise



Homo Deus



Belle endormie



Poulet chariot

Pendant le salon Business Art Fair -Samedi 21 - 18H - remise du « Trophée Jean-Charles HACHET, Grand prix européen d'Art Contemporain » au sculpteur Michel LEVY pour l'ensemble de son œuvre.

PTOLÉMÉE

Sculpture en bronze et inox.

Le caractère esthétique de l'œuvre réside en grande partie dans l'élégance du mouvement parfaitement maîtrisé dans l'espace.

Les livres sont source de connaissances. Ils témoignent de l'avancée de la pensée aussi bien que de la science à travers une démarche raisonnable en opposition avec la fougue manifeste du cheval dont le saut vers un improbable ailleurs est porteur d'un message qui fait appel à l'émotion, à l'intime et même à l'inconscient.

Les différentes personnalités dont les noms sont immortalisés en lettres de bronze sur les couvertures des livres qui composent le socle ont largement participé à la légende de cette ville emblématique à laquelle ils sont tous très attachés.

Les noms étaient ainsi réunis sur le monument, le lien est incontestablement plus fort encore. Il est désormais immuable. Ce rapprochement démontre que le choc intellectuel est à la mesure du choc visuel.

Jean-Charles HACHET

Le cheval PTOLÉMÉE, sculpture en bronze et inox monumentale, est un don fait à la ville de Maisons-Laffitte par le Docteur Jean-Charles HACHET. La sculpture a été posée place au Maréchal juin le 4 août 2021. Arrivé tout droit d'Orléans sur un superbe engin de levage, le cheval a été placé sur son socle avec une précision remarquable par le transporteur, aux manettes d'une console. Installé devant la bibliothèque, il illustre à merveille la **passation du savoir et l'amour des livres**. C'est une œuvre exceptionnelle par sa taille, la qualité de l'exécution et la renommée des auteurs et concepteurs. PTOLÉMÉE mesure 4,35 m de long sur 1,70 m de large pour une hauteur de 3,17 m et un poids d'environ 3,4 t. Il est fabriqué en bronze avec des points de renforcement en inox. Il est fixé sur le socle en béton par quatre pattes de scellement. Les trois ellipses forment un mouvement qui s'ajoute à l'élan du cheval. Sans dévoiler tous les secrets techniques de construction de PTOLÉMÉE, le bronze a été choisi pour réaliser l'imposante sculpture. Pour les soudures et les parties soumises à de fortes tensions, on a privilégié l'inox qui ne casse pas et se soude bien à l'arc électrique. Les différents éléments (par exemple une patte ou une tête) sont ajustés puis moulés. Leurs proportions sont définies sur papier et sculptées à l'échelle 1 (grandeur nature) et de lourdes meuleuses d'angle sont employées pour estomper les soudures dans le but de créer une masse monolithique.

La patte porteuse de l'animal, en course pour l'éternité, fait l'objet d'un suivi technique et esthétique très particulier et surtout vérifiée avant montage par un Bureau de Contrôle Indépendant (SOCOTREC). Le corps du cheval dissimule un véritable squelette, une charpente minutieuse comme pour tout être vivant, garantissant sa solidité et la légèreté de son envol sur son unique sabot. Cela a nécessité énormément de calculs.



Le monticule de livres du socle dissimule également une structure pyramidale savamment élaborée. Tout est ajustée au millimètres près, pis soudé, ciselé et enfin patiné ce qui assure le lien avec la statuaire antique. Les noms qui figurent sur les livres sont sculptés en relief grâce à des fraises abrasifs. Les lettres sont ainsi prêtes à défier le temps qui passe et les mains des curieux qui ne manqueront pas de « caresser leur lecture ». Le fait d'avoir été un ami indéfectible puis le médecin traitant et biographe du sculpteur CESAR qui m'a toujours formé et associé à ses travaux a été un atout majeur dans cette réalisation. Depuis plusieurs années, je travaille dans l'atelier de François LAVRAT, où nous essayons d'insuffler un air nouveau à l'art contemporain sans renier le passé. »

Jean-Charles HACHET

Laissons Jean-Charles HACHET décrire l'œuvre :

« À travers cette évocation, le cheval de bronze PTOLÉMÉE symbolise le lien solide qui relie l'approche du scientifique et la démarche de l'artiste. Il personnifie les rapports inaltérables entre la Science et l'Art, entre la culture et la nature, entre le matériel et l'irrationnel, mais aussi l'importance du livre dans la transmission des connaissances et la marche en avant du progrès de l'humanité ».



PTOLÉMÉE

Sculpture en bronze et inox.

Conçue et réalisée par le Docteur Jean-Charles HACHET et François LAVRAT.
Don du Docteur Jean-Charles HACHET

Inaugurée le 19 novembre 2021 / Place du Maréchal Juin à MAISONS-LAFFITTE (78)

Cheval « PTOLÉMÉE » : pièce unique de bronze et d'inox, haute de 3,17m, longue de 4,35 m pour un poids de 3,4 t.





ANANAMANIA

Ananas fruit roi soleil
or tropical sucré
bain de sérénité.

Jaune et vert superposés
orange fondu marron glacé
tous mes sens apaisés.

Fruit équatorial
mille couleurs éclatées
dans mes rêves irradiées.



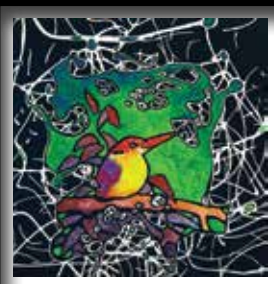
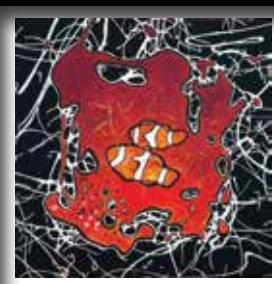
Pouvoir Absolu



La méridienne



Amalgame animaux - Acryliques fluorescentes sur toile - 80x80 cm - 2022 - **Lumière du jour**



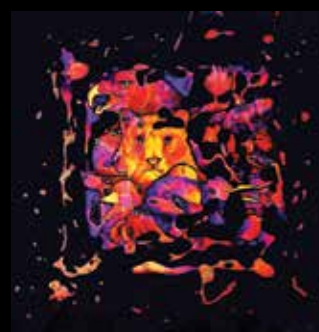
Comme un vitrail...

La lumière noire ou lumière de Wood, est une lumière composée de violet et d'ultraviolet.

Cette lumière est absorbée et réémise sous forme de lumière visible par les substances fluorescentes, qu'elles soient artificielles ou naturelles (coraux, par exemple).

Les ampoules utilisées sont des lampes à vapeur de mercure¹ constituées d'un revêtement particulier : le verre de Wood. Ce verre possède la particularité d'être riche en oxydes de nickel et de fer, ne laissant passer que les UltraViolet A.

... sous lumière noire !



IOLANTA



Papillon VIII - Acrylique sur toile, 100 x 80 cm. 2020



Papillon XX



Papillons sut la Tour Eiffel.
Acrylique sur toile, 50 x 65 cm. 2021.



nc.



Papillon XVI. 2022



Papillon sur argent. 2022



IOLANTA GONDOUIN par son originalité, son pouvoir créatif exceptionnel apporte à l'art moderne un courant évolutif neuf. Et pourtant elle utilise d'une façon différente toutes les techniques des grands maîtres du 20^e siècle :

Le FAUVISME pour la violence de ses couleurs à peine mélangées de blanc criantes de vérité.

L'EXPRESSIONISME pour l'intense réalisme du sujet et la puissance intense de son expression graphique.

Le SYMBOLISME pour la valeur intrinsèque du choix extrême du sujet élu.

Le MINIMALISME pour la simplicité l'absence de tout artifice inutile à une forte impression visuelle.

C'est une ARTISTE de première importance qui amène le modernisme pictural.

Je tiens à sensibiliser nos amis collectionneurs ou investisseurs qu'il est encore possible d'obtenir.

Des œuvres de IOLANTA pour une somme raisonnable mais n'attendez plus sa cote liée à son originalité risquera d'atteindre les cimes et vous regretterez votre incrédulité !

Claude Stevens, critique d'art

Iolanta Gondouin (Iola)

iolaart@yahoo.com - 07 60 10 45 45 - www.iolaart.com

IRIS ALTER



Pôle Nord - 1950 - 81x116 cm - Technique mixte



Pôle Nord - 2000, 81x116 cm
technique mixte



Pôle Nord - 2050, 81x116 cm
technique mixte



Jardins secrets - 73x92 cm
technique mixte
(huile sur acrylique sur toile,
papier et tiges)

IZABELA SAWICKA



Il y a des artistes qui font corps et âme avec leurs œuvres.

Izabela SAWICKA en est une parfaite illustration. Son travail de l'image est en effet une rencontre, qui ouvre les frontières séparant traditionnellement le monde pictural de celui de la photo. Un flirt, qui met en abyme l'œil de l'auteure en faisant de cette dernière son propre modèle dont la posture émotionnelle varie selon la couleur dominante choisie et les lieux, des endroits réels à usage unique qui se fondent en toile de fond. Une invitation, ces tableaux étant des fenêtres donnant au spectateur l'illusion d'être convié à partager l'instant, sans pour autant se cacher derrière la serrure du voyeurisme. Justement, l'instant. Cette particule singulière du temps à jamais figée dans la pupille du photographe semble ici se libérer constamment à travers une représentation scénographique. Ce pourrait être ce moment intime, qui précède un futur rendez-vous, où un peu comme dans la tête d'une héroïne de Marivaux, les idées jusqu'alors écrouées s'envolent telles des oiseaux multicolores et deviennent une ode attribuant à la femme toute la place que lui confère le droit d'expression de la féminité.

BrunBorion

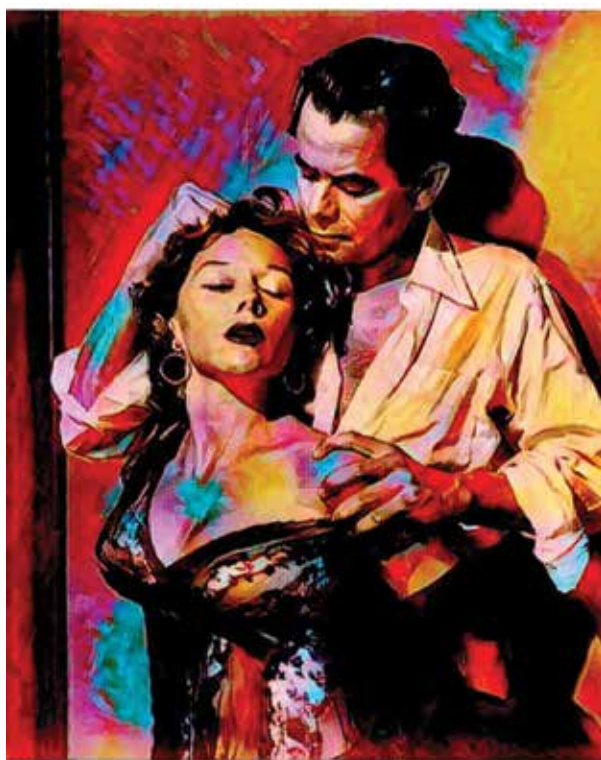
iza.sawi@yahoo.fr



Jhonny Hallyday



Gainsbourg



Le couple

NEUILLY ART'S

Présidente Rachel CARME

L'association Neuilly-Art's regroupe divers talents, la plupart reconnus en France et à l'international.

La Présidente Rachel CARME aime à dire en souriant que Neuilly-Art's est l'Aventure humaine, vécue par un groupe d'artistes d'horizons différents, animés par l'esprit de partage.

Neuilly-Art's se veut ainsi une invitation à la magie Artistique, à la création et au rêve, selon des univers uniques d'expression.



«Rêve coloré»
50x100 cm - Huile sur toile



«Renaissance»
50x100 cm - Huile sur toile

RACHEL CARME dite KARME
neuillyarts.com
rcarme92@gmail.com
06 03 82 57 26

ANDRÉA KERRIEN



«Evanescence»
50x74 cm - Huile sur toile

06 03 85 08 35
andreakerrien@gmail.com

ZeeGi



«Titanesque» - 50x65 cm - Huile

06 61 15 01 11
herve1826@gmail.com

ISABELLE CARRÉ



«Sans titre»
Huile sur toile
70x50 cm

isa.carre.au.92@gmail.com
06 71 88 01 78

MTYSZ



«Angel city»
130x93 cm
Acrylique sur châssis toile

Michèle TYSZBLAT dite MTYSZ
m.tysz@orange.fr
06 62 81 91 73

MICHEL G. LERAY



«Rencontre du 3^{ème} type»
huile et alkyde sur toile
format : 60x81 cm

michelgleray.com
mgleray70@gmail.com

CÉLINE ZARNITZKY



«Carcassonne»
Acrylique et médiums taille 60x80 cm

scorpionceline@yahoo.fr
06 61 57 20 62

CHRISTINE CLERC



«DESIR» - 70x 50 cm

clerc.christine.c@orange.fr
06 60 07 63 91

COCO



«Îles» - 72x60 - Huile sur toile

Colette CAUGANT dite COCO
06 30 99 89 26
colette.caugant@hotmail.fr

CLAUDE NACASH



La musique - Les lumières - La femme - La vie...

06 23 55 40 74
jeannenakache@hotmail.fr

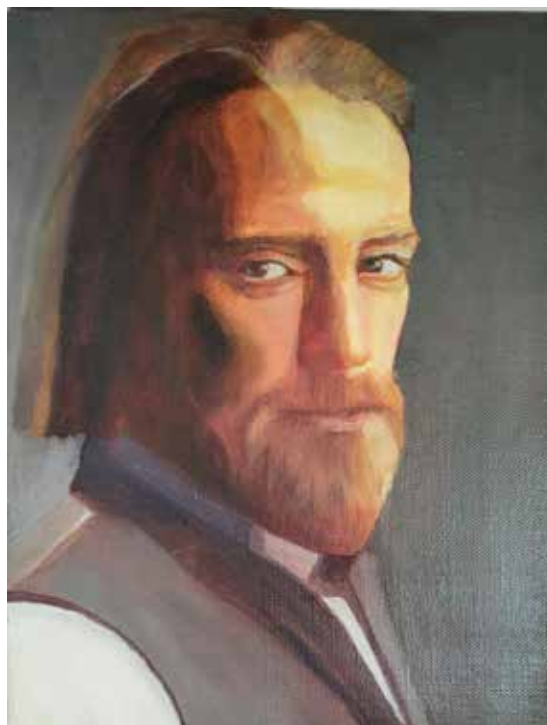
FLORENCE BYGOUM



«Blue City»
30F Peinture Mixte
Acrylique sur toile

florencebygoum@gmail.com
06 14 12 38 16

DANIEL ELKRIEFF



« Le Nordique » 35x27c m – Huile sur toile

danelk@orange.fr
06 87 81 45 92



**Inscription à Artcotation avec
l'attribution d'une côte sur Artcotation**
www.artcotation.fr

ARTISTES, VENDEZ VOS ŒUVRES MÊME QUAND VOUS DORMEZ !

Art Cotation est la plate-forme qui vous permet d'obtenir une cote artiste, de mettre vos œuvres en vente aux enchères mais aussi de vendre vos œuvres à tout moment, même lorsque les galeries sont fermées.

Chaque artiste peut créer et gérer sa fiche Art Cotation. Après avoir rentré 5 œuvres avec dimensions, photo et prix de vente ainsi que validé son abonnement annuel, la cote Art Cotation de l'artiste est calculée par notre expert Georges Levy en 1 semaine. Lorsque la cote a été attribuée et tant que l'abonnement est valide, l'artiste apparaît dans la Galerie d'Artistes et peut mettre en Vente aux Enchères ses œuvres.

ACQUEREURS, ACHETEZ 24H/24 7J/7 DES ŒUVRES D'ARTISTES COTÉS !

Vous êtes passionné d'art, la plate-forme Art Cotation vous met en relation directe avec des œuvres d'artistes du monde entier et simplifie le processus d'achat, de jour comme de nuit.

Il est possible de s'inscrire en tant qu'acquéreur potentiel d'une œuvre. En effet pour pouvoir effectuer une enchère dans les Ventes Aux Enchères il est indispensable d'avoir un Compte Acquéreur. Il est simple, rapide et gratuit à créer.

Pour tous renseignements : 06 62 48 50 98 / www.artcotation.fr

STELLA ART INTERNATIONAL

Présidente Stella KALININA

daria.stella@gmail.com



Stella Art International est une association à but non lucratif (loi de 1901), fondée en 1999 à l'initiative de Stella Kalinina, passionnée d'art. L'association est située au cœur de Paris, à deux pas de l'Arc de Triomphe, au Centre de Russie pour la Science et la Culture, partenaire de l'association pour la plupart des grands événements.

Son but est de favoriser la création artistique et culturelle, en organisant un grand nombre d'événements internationaux dans le domaine des arts : peinture, musique, mode, littérature, cinéma, théâtre et danse. Elle présente une grande diversité de styles, de techniques et de modes d'expression, toujours à la recherche de nouveaux talents qu'elle produit sur la scène artistique française.

Attirant un nombre important de spectateurs à chaque événement qu'elle organise, l'association Stella Art International réunit un large public de connaisseurs, amateurs, professionnels, étudiants, de toutes les générations et de tous les milieux. L'effervescence créative du début du XXe siècle russe doit énormément à une brillante pléiade de connaisseurs inspirés qui ont accompagné et soutenu bon nombre d'artistes. Que serait cette prodigieuse époque sans Tretyakov, Morozov, Diaghilev ? Véritables passeurs entre les créations et le grand public, ils savaient qu'au savoir-faire d'un artiste il fallait ajouter le « Faire-Savoir » d'une médiation.

Aujourd'hui quand la pression de la culture de masse devient écrasante, l'artiste a plus que jamais besoin de ces interprètes passionnés, qui traduisent sa démarche créatrice auprès d'un monde de plus en plus sourd et technocratique. C'est une noble mission que se donne Stella Kalinina.

Stella Art International est devenue un trait d'union irremplaçable entre les artistes et le public. La vivifiante synergie que fait naître son activité a déjà donné des exemples très convaincants. Le ballet, la peinture, la musique, la poésie trouvent, grâce à cette médiatrice engagée, un champ d'action plein de promesse.

ESTELLE SEAR



«La salle de bal»
Huile sur toile
100x81 cm

NIGAR NARIMANBEKOVA



«Tariel-petit Garry Potter»
Acrylique sur toile
100x80 cm

ALAIN VALLON



«Couleur automnale»
Huile sur toile
66x73 cm

VALENTINA PAVLOVA



«Orangerie du jardin»
Huile sur toile
50x50 cm

ANNE LEFOL



«S.Ivanov et F. Sitchkov en visite»
Huile sur toile, 80x80 cm

MASHA GRAND

Artiste sculpteur et peintre



«Childless» (Бездетная),
ceramique, format H19xL8xL1

ART TRIP Galerie Itinérante

Marlène HUE

Artiste, voyageuse, organisatrice d'évènement, commissaire d'exposition...

Marlène Hue aime le partage, la découverte, les sensations,

l'univers artistique dans sa globalité et ses complexités.

Fondatrice d'ART TRIP concept innovant. Une galerie itinérante qui s'installe

partout où la demande est forte. Créer, partager son art, s'occuper d'autres artistes, s'éblouir, les aider qu'ils soient autodidactes, professionnels ou étudiants.

Que de magnifiques découvertes.

marlys1964@yahoo.fr

07 60 87 86 44



SYLVAIN ZABETH

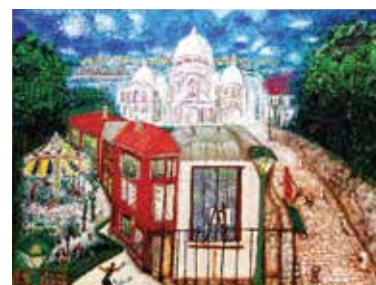
Pop art en pointillé

« J'ai des points,
des petits points,
encore des petits points
Des petits points,
des petits points,
toujours des petits points
J'suis l' peintre de
Montmartre

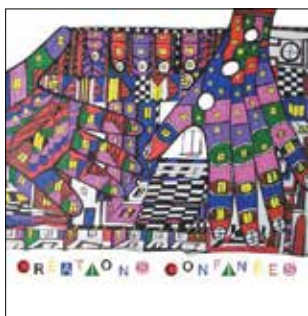
Je vis au cœur d'la Butte

J'ai dans la tête

Un carnaval de confettis »



YAMMES



Yammes offre son témoignage d'artiste. Elle donne à voir et à lire son confinement avec elle-même, son art, ses créations, comme une fenêtre ouverte sur son intimité mais aussi comme lien avec le monde extérieur.

KRISTINA FOITOU



« Mon art est une oscillation constante entre narration figurative (puisée à la source des rêves, de la littérature, de la poésie) et danse improvisée, instinctive, où les secousses du corps marquent de formes expressives des surfaces à peindre variées »

MM



« Ludique, érudit et décomplexé, l'art de MM conjugue référence figurative et moyens conceptuels dans un abordage touchant l'intime, l'art et le temps. »

MARTY CROUZ



Marty Crouz réalise des peintures où se mêlent l'influence du cinéma d'animation avec celle des œuvres fantastiques et populaires.

ART TRIP Galerie Itinérante

RODERICK CANIN

C'est grâce au mouvement que j'ai mis
en avant le sens même de la vie.
À travers mes créations,
j'évolue vers un monde poétique
extravagant, alliant féminité et caractère.
Une histoire qui ne se répète jamais,
défendant l'indépendance
et la liberté des uns et des autres.



ANNIE GAZE



«Je suis une Artiste Photographe avec un regard différent. Depuis quelques années, j'associe mes rétroviseurs (que je collectionne) à mon objectif, un concept baptisé « L'Effet Rétro » des photos présent en temps réel, je ne sors jamais sans mon appareil et mes rétros, sans oublier ... un grand sac ! »

MONIQUE LAVILLE



“Artiste peintre professionnelle, je revisite l'impressionnisme français avec une touche picturale bien personnelle”

MARLENE HUE

« Dès les prémices d'un tableau, d'un tableau, je ne sais pas qu'elle sera la finalité exacte de ce que je commence. J'adore expérimenter, alchimie, fusion, réaction, chimie, de l'encre, de la peinture à l'huile-des vernis, de la colle, des pigments en poudre, des produits chimiques qui se mélangent, se croisent, adhèrent ou pas entre eux, s'amalgament, se séparent »



Little ladies

AMAKAN



Peintre ivoirien né en 1979 à Touba Nord-Ouest de la Côte d'Ivoire, AMANI Aka Ange dit AMAKAN est diplômé du Centre Technique de Arts Appliqués (CTA) de Bingerville, et du Centre Régional des Arts et des métiers de l'Art d'Abengourou (CRAMA).

Ses différentes productions donnent des signes évidents d'un travail inspiré d'une expérience pointue des formes de vie et de leur perception intrinsèque.

Il puise, dans les ressources de l'âme et l'esprit pour exprimer sa vision du monde à travers la peinture.

Il adopte une démarche artistique dans laquelle la couleur joue un rôle prépondérant et les thématiques abordés sont centrées sur des faits historiques tels que l'esclavage, le racisme, et le désir de liberté. Il vit et travaille à Abidjan.

X CHADA



De son nom d'Artiste « CHADA », GNANGORAN Charles David est un jeune peintre ivoirien né en Janvier 1998 à Abidjan. Titulaire d'une licence professionnelle de juriste financier, le jeune homme se reconvertisse dans les Arts.

Il intègre l'Institut National Supérieur des Arts et de l'Action Culturel en abrégé INSAAC, où il suit une formation en architecture d'intérieur. Diplômé des beaux arts d'Abidjan, il est présentement étudiant aux Beaux arts de Marseille.

Artiste peintre et sculpteur, le travail de CHADA présente les similitudes qui peuvent exister entre deux milieux géographiquement différents, sous-tendu par l'idée, que l'Homme n'est que le produit de son environnement.

CHADA nourrit son travail des rencontres qu'il fait et des échanges. Son but est de rapprocher des univers, des coutumes, des espaces, des habitudes, des gens sur un même support sans pour autant

XAADIM



Né en 1988 à Guédiawaye (Dakar), Cheikh Ahmadou Bamba Mbow dit Xaadim a grandi dans une famille d'artistes. Sa passion pour l'art le suit comme son ombre depuis son plus jeune âge. Après un master en droit, il décide de se consacrer pleinement à la photographie.

Il participe à des expositions majeures organisées par des galeristes et lors d'événements culturels majeurs comme le PartCours, la biennale de Dakar. Aujourd'hui, Xaadim est un artiste complet de la peinture à la photographie.

La photographie de Xaadim est fortement influencée par la peinture qu'il pratique également. Il associe divers éléments apparemment contradictoires, dont l'assemblage forme un tout esthétique.

C'est l'harmonie des contraires, la beauté des paradoxes. Dans son processus de travail, Il explore le collage digitale mêlant le pinceau acrylique transféré à la photographie numérique avec des collages.

LES ARTISTES DE CHRISTELLE MANGOVA - Côte d'Ivoire



Acrylique sur toile
150x150 cm



Acrylique sur toile
148x90 cm



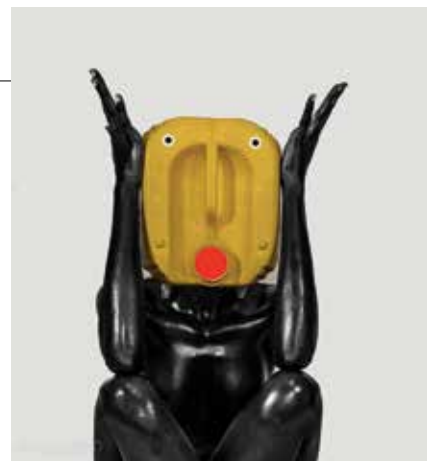
Acrylique, fusain
et collage sur tissu
100x80 cm



Acrylique, fusain
et collage sur tissu
100x80 cm



Photographie - 50x70 cm



Photographie - 70x100 cm

MAX C. PRECHT

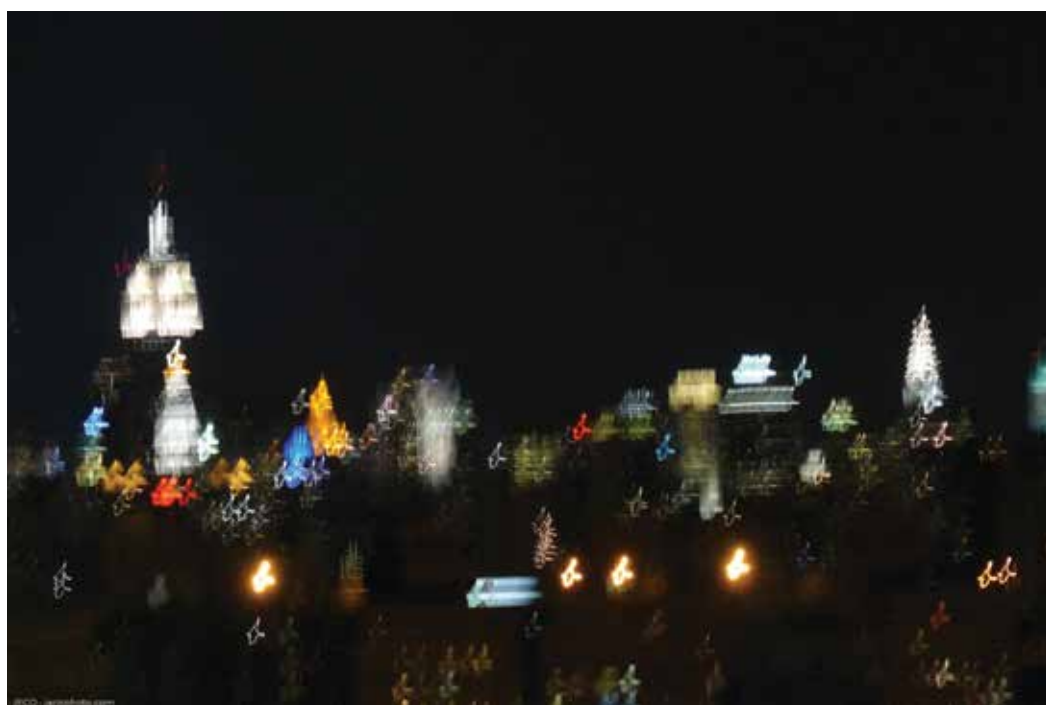
Les peintures de Max C. Precht se nourrissent du langage formel de la Renaissance avec des sujets religieux et mythologiques qu'il a mis dans l'esprit contemporain. Des idées et des formes archétypales sont ravivées qui semblent avoir été oubliées à notre époque.



«Young Global Leader» 40 x 30 cm, huile s. toile, 2022

maxprecht@hotmail.de

JÉCO



Vibrations de New-York

contact@jecophoto.com
www.jecophoto.com

UKRAINIAN ARTISTS



Représentés par ANNA ORION

annaorion.arch@gmail.com - 07 85 37 05 25

Anna ORION



«Power of love»- 80x60 cm

annaorion.arch@gmail.com

Olga KRAVCHENKO



«Les cadeaux des montagnes»
Huile sur toile 80x80 cm

+38 067 504 6909 - Ukraine
o.kravchenko.art@gmail.com

ALEX WYSSOZKI

«Karmen»
Acrylique sur toile
84x75 cm



alex.wyssozki@gmail.com

OZA - ALEXANDRA ZAKHAROVA

«The soul of a bookshop»
50 x 70 cm
Tirage : 1/3
photographie argentique



www.phoza.net
info@phoza.net
instagram : @phozanet
+ 33 6 51 46 25 65

IRYNA MELNYK

«Bouddha»
est l'occasion d'allier
paix et expression
100X80 cm
Huile



melnick.irina@yandex.com
+38 06 74 09 16 90

IRINA MEILLON SHEVELONA

«Joy. Majenta»
2022, huile/fusain/toile
80x80 cm



7 rue du Mont Aigoual
Paris 75015
07 83 57 13 69

LALETINA NATALIA



natalywhiteart@yandex.ru

VIACHESLAV APET



«Le grand hiver» - Huile sur toile - 80x60 cm

apet.art@gmail.com
<https://www.facebook.com/viacheslav.apet>
<https://www.facebook.com/APETatelier>

VICTOR DEMIDOV



Sans titre

PENDANT LA DURÉE DU SALON BUSINESS ART FAIR...

DISTINCTIONS & PRIX

GRAND PRIX EUROPÉEN D'ART CONTEMPORAIN «TROPHÉE JC. HACHET»

PRIX BUSINESS ART FAIR

PRIX DU PUBLIC

Les distinctions et les prix sont attribués à l'issue d'une sélection établie par un jury composé de critiques d'art, d'éditeurs, de professionnels et d'amateurs d'art.

Il s'agit de récompenser les artistes sans restriction de tendance ou d'école, d'âge ou de pays, tous styles et matériaux confondus, pour la qualité et l'originalité de leurs œuvres exposées pendant le salon.

Le Prix du public est quant à lui décerné sur la base des votes du public se rendant sur le salon.

ARTISTES de François LE PELTIER

François LE PELTIER



Agent Artistique
06 11 73 24 77
flepeltier@aol.com

J'interviens pour des artistes
plasticiens : peintres, graveurs,
sculpteurs, photographes...

Dans le cadre du contrat signé avec les artistes :

- Je recherche des acheteurs ;
- Je recherche des lieux d'exposition : galeries, salons, ...
- J'assure le support administratif et juridique.

SHU-E



Artiste graveur et peintre née à Taïwan, Shu-E travaille en France. La nature l'inspire, comme métaphore de ses émotions et des événements qui la touchent. Elle en fait un miroir de l'âme. Le spectateur est ainsi invité à devenir voyant d'une réalité cachée, révélation ultime de la vérité de chacun.



«Le vent se lève»
Image 15x20 cm.
sur papier 30x40 cm.

MARIE EXPERT



Artiste peintre philippine de Paris, Marie EXPERT expose en France et à l'étranger. Elle s'inspire des Classiques, de la Renaissance et des Impressionnistes, à travers la peinture de scènes philippines ou bibliques, ou de paysages. Elle aborde aussi le féminisme en peignant la beauté de la figure féminine.



«Suffering» - Acrylique sur toile
90x130 cm.

VIVIANE ORTIZ MAUSKE



Artiste peintre philippine de Paris, grande dessinatrice sur toile et sur textile, Viviane ORTIZ MAUSKE a une culture asiatique et européenne. Van Gogh, Klimt, Picasso l'influencent. Un fil conducteur parcourt son oeuvre, sa foi dans la vie. La maternité est un thème majeur. Citoyenne du monde, Viviane ORTIZ MAUSKE tend vers l'universel.



«Pisces» - Huile sur toile
65x50 cm

ZOOM SUR L'ARTISTE MARIE EXPERT



Marie EXPERT est une artiste philippine, qui vit en France. Elle expose régulièrement en France et à l'étranger. Elle est née aux Philippines. Elle a grandi et étudié dans la province de Marilao Bulacan, où elle a fait des études de tourisme à l'Académie St Mary. Sa famille a ensuite déménagé à Hong Kong. Puis elle est retournée aux Philippines pour s'occuper de l'entreprise familiale (immobilier commercial). Lors de ses visites à sa famille à Hong Kong, elle a rencontré son mari, un ingénieur français en génie civil dans une entreprise internationale de construction.

En 1997, Marie EXPERT a quitté l'Europe pour rejoindre l'Afrique. Là, elle a commencé sa carrière d'artiste lorsqu'elle a rencontré une enseignante russe retraitée de l'Académie Impériale des Arts de Saint-Petersbourg (Russie). Elle a été sa professeure de peinture pendant près de deux ans. Elle lui a appris la façon de peindre d'après les Classiques, la Renaissance, les Impressionnistes et d'autres choses utiles à un artiste. Elle est très reconnaissante envers son mentor qui lui a ouvert la porte du monde de l'art.

Sa première exposition a eu lieu dans un Centre Culturel Français en Afrique, ensuite elle a exposé dans divers centres culturels et plusieurs hôtels et rassemblements privés en Afrique, près de 90% de ses visiteurs étant des diplomates ou des expatriés. Grâce à des personnes rencontrées lors de ses expositions et autres rassemblements auxquels elle a participé, elle est devenue d'enseignante en art, notamment à l'Ecole Internationale Américaine de Conakry (Guinée), ainsi que dans quelques autres écoles privées en Afrique.

Aujourd'hui Marie EXPERT est basée à Paris, où elle continue son métier d'artiste et continue d'enseigner la peinture aux femmes expatriées et aux enfants qui veulent apprendre à peindre.



«Women in Power» - Huile sur toile - 180x130 cm.



«Miss Alia»
Huile sur toile - 45x60 cm.



«Harana» - Huile sur toile - 60 x 80 cm.

Marie EXPERT

ou l'incandescence de l'art

Marie EXPERT libère la couleur de ses attaches terrestres. Ses couleurs chaudes, aventureuses, fondues et complexes, permettent l'envol des bleus et des rouges. Plénitude absolue de ces couleurs sacrales, d'autant que la présence des bruns, aux valeurs diffuses et plurielles, rappelle la puissance universelle de l'or divin.

Artiste contemporaine, Marie EXPERT ausculte le visible. Elle ne s'éloigne pas de la puissance incantatoire de l'intemporelle trilogie médiévale, où fusionnent le bleu du ciel, le rouge vital et l'or spirituel, et d'où pourraient surgir toutes les couleurs du monde. Et chaque tableau respire en vive et charnelle douceur, dans l'extrême fluidité d'un champ chromatique étonnamment travaillé.

Si la terre de ses ancêtres, là-bas, aux Philippines, est son territoire d'âme, la peinture vibrante et habitée de Marie EXPERT est attirée par les hauteurs. Sa rigoureuse figuration est éclairée par le dedans. Le regard choisit son centre de gravité dans l'échelle de la peinture, mais s'élève aussitôt vers les hauteurs fluides, là où disparaissent les blessures du jour.

L'art enciellé de Marie EXPERT, cependant, donne au corps, quel qu'il soit, un réel impact existentiel. Qu'il s'agisse d'un personnage surgi d'une signifiante peinture classique, d'un nu post-symboliste ou d'une présence crûment détaillée, le corps peint impose un formidable ancrage de belle humanité.

Les paysages impressionnent par leur légèreté allusive, leur charge émotionnelle et leur sensuelle pluralité chromatique.

Chaque peinture de Marie EXPERT naît d'un fond englobant d'une grande subtilité presque neutralisée, d'où se détachent toujours, dans la partie centrale dominante, le cœur éclairant de ses couleurs fétiches.

Christian Noorbergen

20
22

BUSINESS ART FAIR



ESPACE NESLE

21 — 23 OCT.

Vendredi 14:00-22:00

Samedi 12:00-20:00

Dimanche 11:00-19:00



LEXPO

L'équipe LEXPO propose des services comme l'organisation des expositions d'art, le marketing ainsi que la communication. Pour eux l'expérience des expositions internationales n'est pas uniquement réservée aux artistes professionnelles mais également à toutes sortes des créateurs.trices dans des domaines variés. Pour LEXPO, leur mission est de soutenir un artiste afin d'élargir ses perspectives sur le marché de l'art international et de le faire sortir de l'île de Taïwan pour affirmer son identité. Une opportunité en lien avec la scène internationale viendra ensuite, voilà la conviction et la valeur de l'équipe LEXPO.

contact@lexpo.tw
www.lexpo.tw





9



10



11



12



13

THE BRIDGE ART

The Bridge Art (alias TBA) est le plus grand site Web d'art à Taïwan. Nous coopérons avec plus d'un millier d'artistes et collaborons avec plus de 100 lieux d'exposition à Taïwan pour des expositions d'art.

Nous croyons que l'art ne devrait pas être limité et qu'il pourrait être développé dans toutes les possibilités. TBA soutient les artistes talentueux pour créer plus d'opportunités d'exposition non seulement à Taiwan mais aussi dans le monde. C'est pourquoi nous créons le plus grand site Web d'art en ligne à Taïwan (www.tba.tw), permettant aux artistes/boutiques/grand public de se contacter/communiquer/échanger avec l'art de manière pratique. Les services de notre site Web comprennent : 1. les réservations d'espace d'exposition. 2, Vente d'art. 3, expositions d'outre-mer. 4, coopération entre artistes et marques. 5, cours d'art. 6, partage d'informations sur les concours d'art à l'échelle mondiale. 7, club de collectionneurs d'art TBA.

Pour plus d'informations sur The Bridge Art, rendez-vous sur www.tba.tw ou suivez-nous sur Instagram : [the.bridge.art](https://www.instagram.com/the.bridge.art).



14



15



19



16



18



20



17

Artist:

1 Dudu Ru

2 Shao

3 MOUMU

4 CHEN Yi-Jun

5 CHANG Yin-Chen

6 Awei

7 SOMSOM

8 Hong YIN

9 Zona CHEN

10 Lu Hsueh-Yao

11 Poppyka

12 Betty Lu

13 HUANG Ting-Ray

14 CHIOU Wei-Jang

15 Miranda Mercy

16 SHIE Wen-Yi

17 Petrina HSIEH

18 CHANG Yi-Chen

19 Pei Lian Lai

20 Phoebe Chen

BÉA HERRY



« Les pieds dans l'eau » - 100x100 cm



« l'été au bord de l'eau » - 30x40cm

9 rue Villebois Mareuil
29900 Concarneau
06 23 31 00 63
bea.herry.guib@gmail.com

JO CHARLTON



«Summer trees» - 87x123 cm

«Une vision minimaliste des bouleaux,
la chaleur de la feuille d'or complétant les tons bleus.
La feuille d'or change avec la lumière,
parfois mate d'autres fois brillante,
une peinture élégante et apaisante.»

Jo Charlton
www.artbyjocharlton.com
Instagram: @artbyjocharlton
portable; +33 (0)6 11 79 14 55
75016 Paris

LAURA FIGUEIREDO BRANDT



Acrylique sur toile - 100 x 160 cm.

Parmi les techniques pratiquées, la peinture à l'acrylique est celle qui me rend plus libre. Mélanger les couleurs, créer des nouvelles nuances et, dans la joie et la surprise, voir se révéler un effet nouveau mais aussi unique à chaque fois. Leur interaction avec le sujet représenté proportionne la profondeur et l'expression dans ma création. Les couleurs comme un langage qui rend visible mon moi-intérieur et ma vision du monde. Mon inspiration, je la puise dans mon quotidien et ses objets, voyages et expériences mais aussi la saudade de mon pays natal, le Brésil.

laurafigbrandt@gmail.com

Instagram: [@laurafigbrandt](https://www.instagram.com/laurafigbrandt)

MICA

Dominique BARBOT BOILEAU



Arts & Ceramics

33 (0)6 14 42 22 12

micabarbot@gmail.com

www.micabarbot.com

MIROGI

Sculpteur



«Le Baiser» - 65x38 cm -Bronze -
Fonderie Paumelle



«Léveil» - 40x48x35 cm -Bronze - Fonderie Paumelle

mirogi@free.fr
06.63.67.25.83
www.mirogi.com/

LETICIA GALIZZI

Dans ses peintures, Leticia Galizzi explore les points de contact entre l'ornementation et l'abstraction ; arrière-plans planifiés et gestes libres non planifiés. La juxtaposition des grilles de "carreaux de azulej" et des gestes libres, nécessite un équilibre constant. Les motifs de carreaux signifient que le cadre des valeurs et des principes intériorisés tout au long de sa vie. Ils servent de principes directeurs à ses décisions et à ses choix. Les gestes libres sont l'expression de nos envies, et/ou de nos frustrations. Les négociations entre nos valeurs et nos désirs/frustrations impactent nos grandes décisions et donc, nos vies.

Leticia Galizzi a étudié la peinture à l'Oklahoma School of Visual Arts et à la Yale School of Arts. Elle a beaucoup exposé son travail aux États-Unis et a également de l'expérience tant que commissaire d'exposition. Outre le travail en atelier, Galizzi enseigne le dessin, la peinture et l'appréciation de l'art.

leticiagalizzi.com
leticiagalizzi@ou.edu



Jomal

JEAN-CHARLES ZIAI



« Du rêve à la réalité »

Certains tableaux semblent sortir d'une galaxie multicolore incarnant l'immuable dans le chaos.

Ses sujets sont variés et lumineux. Au lieu de se cantonner à un seul sujet et répéter inlassablement celui-ci, il préfère passer d'une nature morte à un intérieur de maison, d'une représentation animale à un être humain, du figuratif à l'abstrait.

Faisant abstraction des lignes horizontales, ses tableaux peuvent être inclinés donnant une perspective inhabituelle et surprenante. Chaque tableau nous désoriente par ses couleurs vives, l'angle de vue et les sujets traités.

Jean Charles est Né dans la région Parisienne en 1953. Il habite à Champs sur Marne depuis 1987.

En parallèle à son métier d'informaticien, la peinture et le dessin ont toujours occupé une place importante dans la vie de l'artiste qui en fait aujourd'hui son activité principale.

com.jcziai@gmail.com

07 50 82 66 28

DES ATELIERS ARTS PLASTIQUES POUR LES ENFANTS, ET LES ADOS, DES ATELIERS DESSIN/PEINTURE POUR LES ADULTES, DANS LE 18ÈME ARRONDISSEMENT DE PARIS !

L'atelier privilégie la diversité des techniques et des approches artistiques dans une ambiance informelle et détendue, et encourage les échanges entre les participants.

Le matériel de base est fourni.

Professeur : Ghada Stark.

Retrouvez-nous dans l'atelier
de Championnet Loisirs pour une séance d'essai !

*Championnet Loisirs propose aussi des ateliers
théâtre, chant choral, éveil musical, piano, guitare,
basse, échecs, écriture, anglais malin, figurines,
de fêter son anniversaire, des stages...*

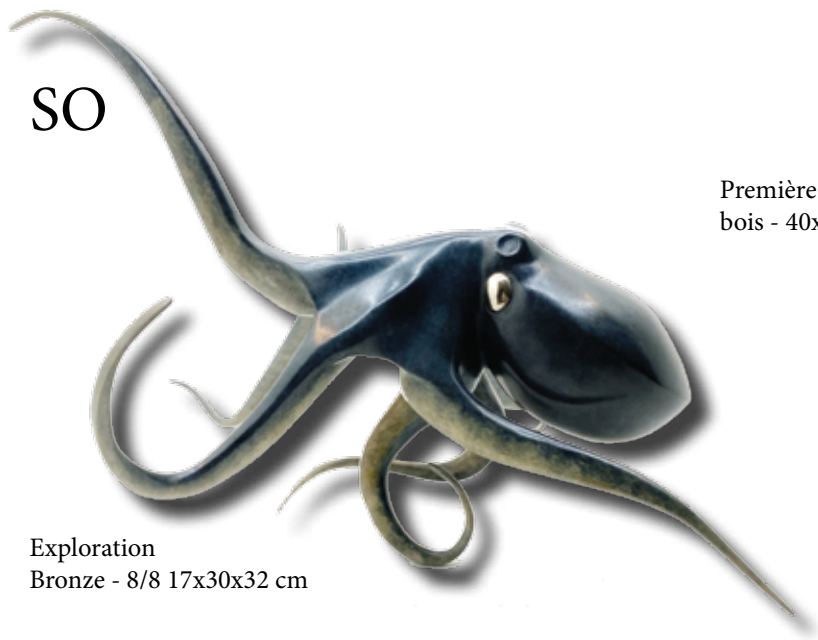


Championnet Loisirs

14-16 rue Georgette Agutte - 75018 Paris - Tél : 01 42 29 88 00

@: championnet.loisirs@championnet-asso.fr - Site : www.championnet-asso.fr

SO



Exploration
Bronze - 8/8 17x30x32 cm

Première brigade
bois - 40x180x70 cm



Née à Champigny-sur-Marne en 1972, SO (Sophie Dabet) est une artiste multi-talentueuse. Après ses études d'architecte scénographe, elle a laissé libre cours à ses passions, le dessin, la peinture et la sculpture. Aujourd'hui si le dessin est un outil préparatoire, c'est la sculpture qui l'a emporté sur tout le reste.

Découvrir le portfolio de SO c'est redécouvrir le monde animalier et la nature. Les sculptures dévoilent alors des animaux sobres aux lignes modernes et épurées. Les matériaux lourds et bruts s'opposent à la délicatesse des courbes. C'est avec un naturel sincère et subtil qu'elle définit sa propre originalité.

Sociétaire des Artistes Français, du Salon National des Artistes Animaliers de Bry sur marne, de la Fondation Taylor, et autres Associations
Membre de la Maison des Artistes et de l'ADAGP.

www.so-artiste.com
so.sculpteure@gmail.com
06 86 56 93 00

BENJAMIN DUQUENNE

FOREST

120 x 80 cm

Techniques et matériaux :

Peinture aérosol, peinture acrylique
et encre micro-pointe sur bois de bouleau russe,
vernis de protection acrylique,
caisse américaine en bois de pin des Landes.

Année : 2022



Artiste visuel

Installation - Renaturation - Graffiti organique

T. Mobile : +336 51 09 35 09

Site internet : www.benjaminduquenne.weebly.com

duquennebenjamin@gmail.com

BILLE VICTORINE

MAISON ÉBÈNE & CHIC - Bijoux et accessoires en bois d'ébène



Victorine bille

ebeneandchic.com / 07 52 37 79 89

dianemaka@gmail.com

Maison EBÈNE & CHIC - 1 avenue Paul déroulède 75015 PARIS - Village suisse

RENACK



+33 (0) 613 235 879

renack@renack.fr

www.renack.fr/

YVONNE BENASSER



Série «Attractive Colors»,
Artwork «Energetic colors n°1»
2022, Mix Medias, 40x30 cm



YHB.ART.PARIS

yvonnebenasser@gmail.com
07 63 55 69 58

DANIEL CRACIUN



danicrac@gmail.com

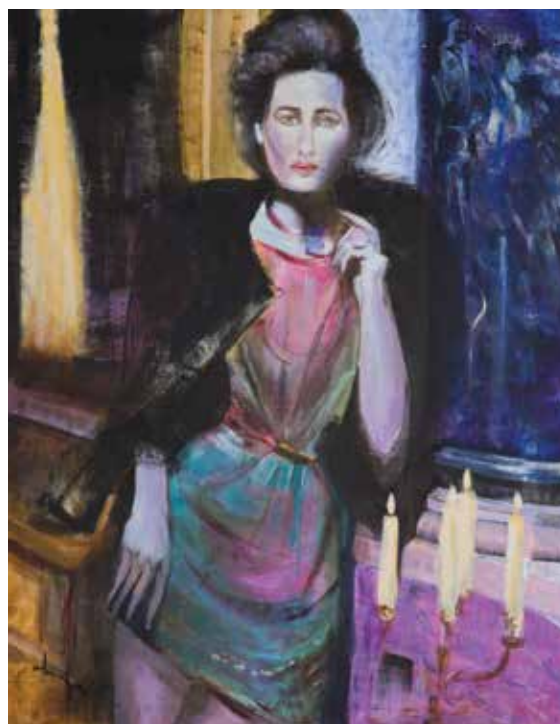
GHADA STARK



« Tête rouge 4 »
Pastel et graphite sur papier
50x65 cm

ghada.stark@gmail.com

SANDRA DESPLANCHES



«La puissance au féminin» 116 x 89 cm

sandradesplanches07@yahoo.fr
06 63 47 79 55

JULIA ENDRES



« Un clin d'œil »
Huile sur toile 35,00 x 45,05cm - 2014

julia1703endres@gmail.com
www.julia-endres.com
+4915 14 32 48 48 49

ALICE LAVERTY



«Dasein VI»
Encre couleur
sur papier
Fabriano
18 x 26 cm



«Le Mur»
Huile sur toile
81 x 66 cm

www.alicelaverty.com
contact@alicelaverty.com

MICHEL MAUCHRETIEN



«Rêve minéral» N°137

minic.mauchretien@orange.fr

MARIE PALERMO



«Petit port» - Huile sur toile - 40x50 cm



«Minéral»
diamètre 30

06 17 29 98 57
palermomarie@gmail.com
arqid.com /mariepalerma
artmajeur.com /marie-palermo

DANIÈLA ROTHEM PARTOUCHE

«Portrait de Picasso
aux couleurs joyeuse»
Crayon HB ,
couleur acrylique
avec le mélange
de gel médium
sur Toile
80x80 cm
2022



daniela6617@gmail.com
+337 70 03 15 90

MARIÉVA SOL

Autoportrait luisant



marieva.sol@sfr.fr

CHRISTIAN DEL'NOTT

Photographe

«Plongée futuriste»
100x85 cm



del-nott@hotmail.com
06 31 98 07 46

RIK-ART

Photographe

body painting
«sacha au studio»
transphère
sur toile 20x20



rik.art.paris.photos@gmail.com
www.rik-art.com
06 07 01 65 83

KUPFER KETTY



ketty_bk@yahoo.com

PATRICK CHANEAC

«L'oeil patine
sur les toits»
Acrylique sur bois
50x50 cm - 2014



patrick.chaneac@gmail.com

LAURENCE WINTER



42 x42 cm – Technique mixte sur métal

laurencwinter.art
contact@laurencwinter.com
06 64 82 47 74

WONG YIHAN / irènemaxart atelier



evelyneatelierexpo@hotmail.com

EVELYNE CHABAUD



evelyneatelierexpo@hotmail.com

PATRICE DOHOLLO



Paysage de france

patricedohollo@wanadoo.fr
06 08 54 89 18

BENJAMIN FRANÇOIS PROU

Dorure & racines de bois mort



Guardian
del Eter
20x15x10



Fred Astaire
17x13x35

benjamin.prou@gmail.com
bfpartiste.com / 04 76 34 40 78

NICOLE AZOULAY



« Le Manège » 100x150cm Acrylique sur toile

Passionnée d'art et d'architecture, Nicole affectionne particulièrement les animaux et a su les transporter à travers l'effervescence de la ville.

nicoleazoulay75@gmail.com
06 80 60 22 22

MEHRI GULIYEVA MOGHADAM



Paysage marin en triptyque - Bleu (2020) - Huile sur lin 185 x 81 cm

Née à Bakou, en Azerbaïdjan en 1974, Mehri a découvert l'art très jeune. Elle est formée à l'école des Beaux-arts à Bakou dont elle sort diplômée en 1994. Elle débute sa carrière dans des ateliers des artistes indépendants à Bakou, là où elle découvre une réelle passion, la marqueterie, un métier rare et minutieux. Pendant plus de 8 ans elle réalise des pièces en marqueterie uniques, entièrement faites à la main, des portraits, des tableaux, des meubles sur mesure.

Aujourd'hui, ses œuvres sont réalisées avec diverses techniques, essentiellement à la peinture à l'huile. Inspirée par le courant des impressionnistes, Mehri nous offre des compositions riches en couleurs. Chacune de ses toiles est une explosion de nuances étalées au couteau. La texture sensuelle caractéristique de sa technique lui inspire des mélanges pleins de tendresse. L'artiste nous emmène dans son univers aux tonalités chaudes et froides, par sa palette très variée mais aussi par son geste pictural.

Elle aime voyager continuellement dans l'imaginaire et la magie des couleurs. La nature est sa première source de son inspiration. C'est dans la force de la nature qu'elle puise l'énergie de sa peinture, où rien est définitif, tout est en mouvement, l'eau, le ciel et la terre se confondent.

Mehri participe régulièrement dans des expositions partout en France. Elle fait partie des artistes qui soutiennent des valeurs fondamentales défendues par l'Unesco, à savoir le renforcement du rôle de la culture en tant qu'outil essentiel du développement durable et de la promotion de la paix.

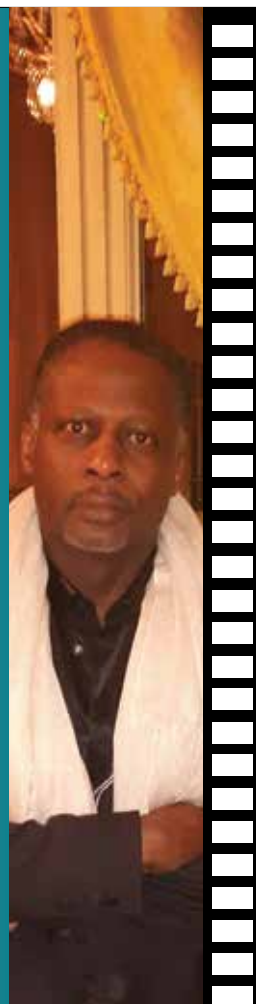
PATSHOW REALISATION

Vidéo-Communication



contact email :
patchaud@neuf.fr
Facebook : Patshow activités

Ma démarche est de mettre à profit mes compétences acquises à travers les médias 'Radio - TV - Evènements' et agir en véritable réalisateur-conseil auprès de mon interlocuteur pour une communication sur mesure et optimisée. Parfois, c'est une satisfaction de relever le défi c'est-à-dire aller au-delà des standards de présentation et de réalisation d'un reportage ou d'un documentaire. Je considère que chaque projet demande une approche différente parce que Chaque Histoire est Unique ! Pourquoi ne pas raconter la vôtre ? *Patshow



REALISATION AUDIOVISUELLE : Évènements - Expositions - Création - Atelier - Documentaire...

BRASSERIE LE NESLE



Un endroit privilégié en plein cœur de Paris pour un café, un verre, un déjeuner ou un dîner.

Brasserie LE NESLE
22, Rue Dauphine,
75006 PARIS
01 46 34 85 19

Partenaire du salon





daniele_elom@yahoo.fr
07 82 37 18 80



Danièle Elom Perrier présente « Éphémères » son 6^{ème} recueil de poèmes illustrés par des œuvres du collectif d'artistes Art Bayart !

Séances de dédicaces avec l'auteure pendant le salon Business Art Fair à l'Espace Nesle Paris 6^{ème} :
vendredi 21 de 17h à 19h & samedi 22 octobre 2022 de 15h00 à 17h00

Le recueil de poésies « Éphémères » édité par les Editions de la Gazette des Arts, fait référence au thème du Printemps des Poètes 2022, qui a été la source d'inspiration de la poétesse Danièle Elom Perrier pour l'un de ses poèmes et de ses petits haïkus où il y a toute une spiritualité autour du présent. Le Haïku est une « poésie de l'éphémère, une poésie de l'instant, l'évanescence des choses, la contemplation de la nature et de l'environnement, un éphémère qui contient l'infini »...

— les Editions La Gazette des Arts —

LE GÉANT
DES BEAUX-ARTS



**PARTENAIRE DE CET
ÉVÉNEMENT ARTISTIQUE**

**65 000 PRODUITS
100% BEAUX-ARTS**

Vos 2 magasins à Paris

166 rue de la Roquette
75011 PARIS

15 rue Vergniaud
75013 PARIS



18 MAGASINS WWW.GEANT-BEAUX-ARTS.FR



BUSINESS ART FAIR 2022

Salon International d'art moderne & contemporain

ALTER IRIS
APET VIACHESLAV
AMAKAN
ANNA
AZOULAY
AWEL
BENASSER YVONNE
BOZENNA
BYGOUM FLORENCE
BILLE VICTORINE
CARME RACHEL
CARRÉ ISABELLE
CANIN RODERICK
CLERC CHRISTINE
CHARLTON JO
CHABAUD EVELYNE
CHANEAC PATRICK
CHANG YI-CHEN
CHEN PHOEBE
CHEN JI-YUN
CHIOU WEI-JANG
COCO
CRACIUN DANIEL
CROUZ MARTY
DEL'NOTT CHRISTIAN
DEMIDOV VICTOR
DESPLANCHES SANDRA
DOHOLLO
DOULET
DUDU RU
DUQUENNE BENJAMIN
ELKRIEFF DANIEL
ENDRES JULIA
EXPERT MARIE
FIGUEIREDO BRANDT LAURA
FOITOU XRISTINA

GHADA STARK
GALIZZI LETICIA
GRAND MASHA
GAZE ANNIE
HERRY BÉA
HONG YIN
HSIEH PETRINA
HUANG TING-RAY
HUE MARLENE
IOLANTA
JÉCO
KERRIEN ANDRÉA
KRAVCHENKO OLGA
KUPFER KETTY
LAVERTY ALICE
LALETINA NATALIA
LERAY MICHEL G.
LEFOL ANNE
LEVY MICHEL
LU HSUEH YAO
MAUCHRETIEN MICHEL
MEHRI GULIYEVA MOGHADAM
MELNYK IRYNA
MERCY MIRANDA
MICA
MIROGI
MOUMU
MM
MTYSZ
RIK-ART
NAKASH CLAUDE
NARIMANBEKOVA NIGAR
ORION ANNA
ORTIZ MAUSKE VIVIANE
OZA
PEI LIAN LAI
POPPYKA

PROU BENJAMIN FRANÇOIS
PRECHT MAX C.
PALERMO MARIE
ROTHEM PARTOUCHE D.
RENACK
SAWICKA IZABELA
SEAR ESTELLE
SHAO
SHEVELONA IRINA MEILLON
SHIE WEN-YI
SHU-E
SO
SOL MARIÉVA
SOMSOM
VALLON ALAIN
WINTER LAURENCE
WONG YIHAN
WYSSOZKI ALEX
XAADIM
X CHADA
YAMMES
YU BETTY
YVEL
ZABETH SYLVAIN
ZARNITZKY CÉLINE
ZeeGi
ZIAI JEAN-CHARLES
ZONA CHEN

STELLA ART INTERNATIONAL
A. ORION - UKRAINIAN ARTISTS
F. LE PELTIER - AGENT D'ARTISTES
C. MANGOVA - AGENT D'ARTISTES
(CÔTE D'IVOIRE)
ART TRIP - Galerie itinérante
NEUILLY ART'S
LEXPO - Taïwan

2022